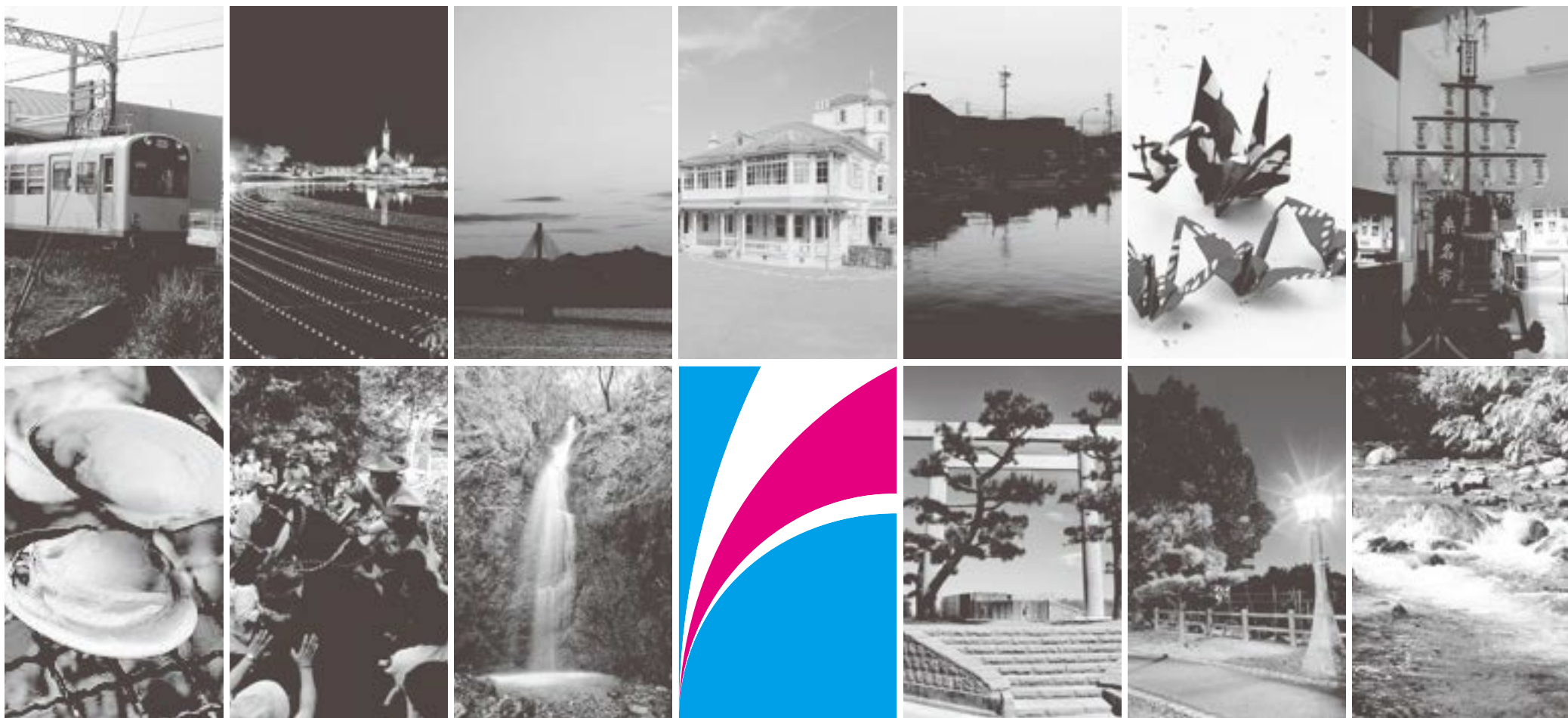


K U W A N A

BRAND CONCEPT

B O O K



桑名市

はじめに - 総合計画 7つのビジョン

桑名をまちごと「ブランド」に

中央集権型から全員参加型の市政に

命を守ることが最優先

子どもを3人育てられるまち

桑名をまちごと「ブランド」に

世界に向けて開かれたまち

地理的優位性を活かした元気なまち

納税者の視点で次の世代に責任ある財政に

桑名市では、少子高齢化、生産年齢人口の減少、核家族化などの社会構造の変化が進み、市民生活に密着する多くの課題に直面しています。

これらの諸課題に対応するため、桑名市に関わるすべての人が桑名に誇りを持ち、全員でまちづくりを進めていきたいと考え、

桑名市総合計画では7つのビジョンを掲げました。

その中の1つが、『桑名をまちごと「ブランド」に』です。

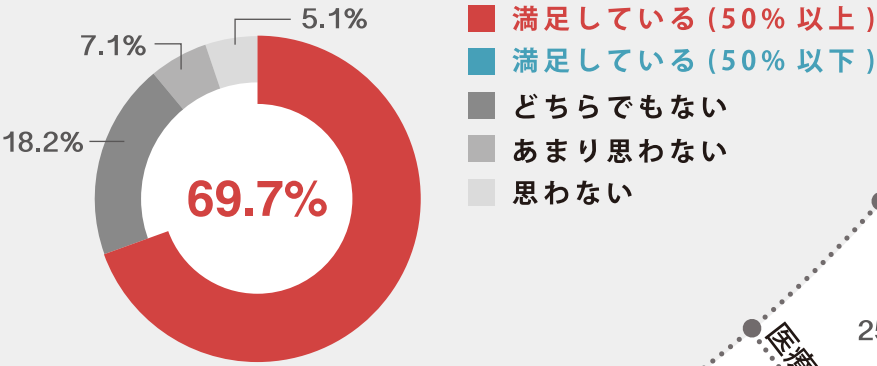


桑名市に満足してる？

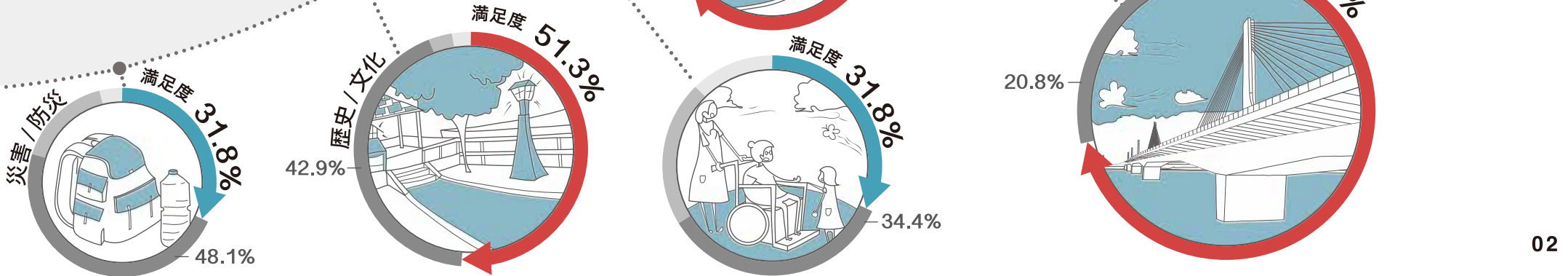
1 桑名市の満足度 SATISFACTION LEVEL OF KUWANA

みなさんは桑名市にどのくらい満足しているのでしょうか。全体をみると、約7割の人が満足していることがわかります。詳細をみると、まだまだのばしていく余地がありそうです。

Q. あなたは桑名市に満足していますか？



※ 桑名市ブランド力推進業務（2014年）より抜粋
調査対象：桑名市在住者 154人、東海地区在住者 156人、関東地区在住者 78人、近畿地区在住者 78人



桑名市の資産は、
どのように評価されているのでしょうか。

桑名市の意見をみると...

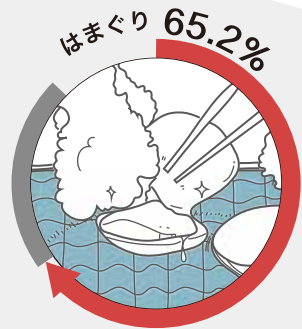
■ 魅力的だと思う (50% 以上)

■ 魅力的だと思う (50% 以下)

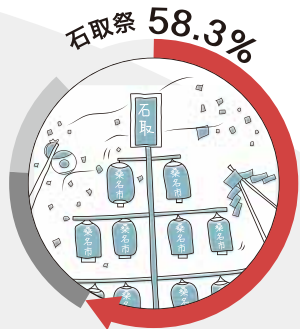
■ あまり思わない

■ どちらでもない

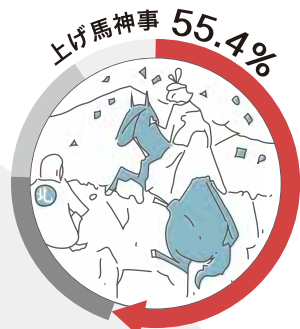
■ 思わない



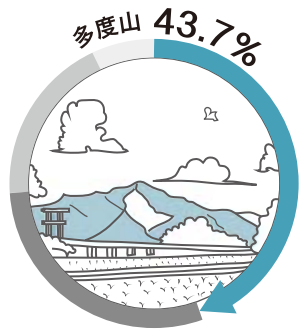
江戸時代、「桑名の蛤」は歴代将軍に献上されていたほど全国にその名を知られていました。



「日本一やかましい祭」として知られる石取祭は江戸時代初期から数百年続く祭です。



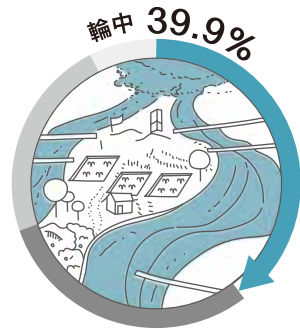
南北朝時代に始まったとされており、県指定無形民俗文化財に指定されています。



多度大社はもともと多度山全体をご神体として成立した神社です。



徳川四天王として知られる本多忠勝は生涯100戦以上戦い、負けることがありませんでした。



100年以上も昔には、80以上の輪中があり、水を利用して、水とともに生活をしていました。



イヌナシは梨の中で最も原始的な種類であり、国の天然記念物に指定されています。

2 桑名市の魅力

ATTRACTION LEVEL OF KUWANA

桑名市の資産がどれくらい知られているのか？
どれくらい魅力的に感じるのか？桑名市と関東のみなさんに聞いてみました。

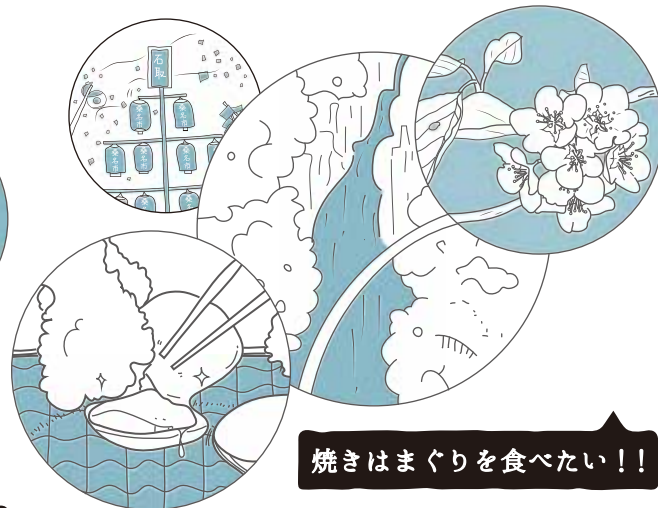
関東地区では、桑名市が持つ資産に魅力を感じています。もしかしたら自分たちが住んでいる桑名市の魅力が身近すぎて、当たり前になっているかもしれませんね。

関東地区の意見をみると... 自然に触れ、お祭りを見たい!!

本多忠勝について知りたい!!



輪中に興味がある!!



焼きはまぐりを食べたい!!

桑名市のこれからについて、
みなさんの声をお聞きしました。

3 桑名市のブランド資産 BRAND ASSETS OF KUWANA

市民ワークショップでも観光資源や自然、歴史、文化財などの豊かな地域資産の強みを活かしきれていないという声が聞こえてきました。資産の活用や「暮らし」に関する多くの提案がされました。

※開催日時：2014年1月22日
開催場所：桑名市役所内会議室
参加者：総合計画審議会委員8名
市役所職員12名

魅力的・特徴的観光資源の充実

- ・ナガシマリゾート、なばなの里など観光地が充実している。
- ・ナガシマ以外の魅力的な観光資源の充実。
- ・宿泊施設の充実、市外へのPRの必要性。

自然との共生が図れるまち

- ・多度山や木曾三川などの豊かな自然が残っている。
- ・水防共同体として形成された「輪中」がある。

医療・福祉・子育て環境の充実

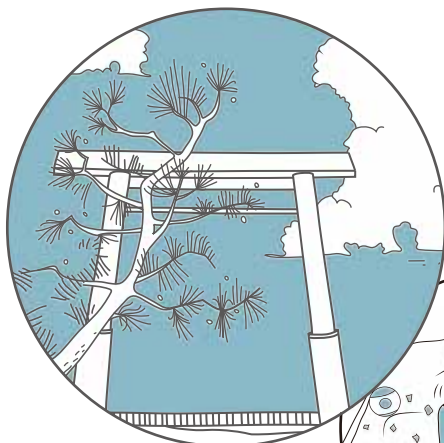
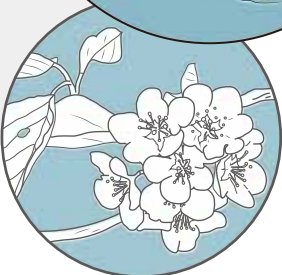
- ・名古屋に近く、自然もあり、住みやすい。
- ・医療施設、福祉施設、子育て環境の充実。
- ・安全・安心なまちにむけた対策の必要性。
- ・在来・新興地区の二重構造の解消。

歴史と文化を活用していく

- ・江戸時代から桑名市のはまぐりは有名。
- ・城下町としての歴史・文化が残っている。
- ・石取祭・上げ馬神事・八幡神社獅子舞など祭礼の活性化。
- ・名刀「村正」など豊かな資源が多く存在している。

交通機関が充実している

- ・名古屋に近く、幹線道路が充実しており、住みやすい。
- ・古代から交通の要所として現在に至る。
- ・高速道路I.C.が市内に5箇所あり、JR、近鉄などの鉄道網が充実している。



どんな未来？

4 桑名市の将来像 FUTURE OF KUWANA

01

快適な暮らしを 次世代にも誇れるまち

桑名市は、木曾三川の水辺や多度の山と緑などの自然と都市部を共存させており、子育てにも良い環境となっています。

また、自然環境の保全や資源循環型社会の構築を進めているなど、みなさんが暮らし続けたいと思える環境をもっています。

現在に至るまで桑名市が重視し、実施してきたこのような快適に過ごせるまち、住環境の向上をみなさんとともにおこないます。

桑名市が目指す将来像は、快適な住環境を維持し整備された「快適な暮らしを次世代にも誇れるまち」です。

資産価値の向上

02

桑名市の 魅力が自他ともに認められるまち

桑名市が誇る食や自然、歴史・文化などの本物は、桑名市に暮らすみなさんに共通する心の拠り所のひとつでもあります。

こうした本物を「見つけ出し」「磨き上げ」「大きくする」力、すなわち「本物力」によって、自分のまちに誇りと愛情をもって、桑名市の魅力を内外に発信することができます。目指す将来像は、

このような本物を育み、研鑽を重ね、伝え広める力である

「本物力」が発揮され

「桑名市の魅力が自他ともに認められるまち」です。

資産価値の向上

5 桑名市のブランドコンセプト

BRAND CONCEPT OF KUWANA

本物力こそ、桑名力。

桑名市には、豊かな自然、おいしい食材、今に受け継がれている歴史や伝統・文化、全国有数のレジャー施設、快適な住環境など市外に誇れるたくさんの魅力・資源があります。これらは交通の要衝でこそ生まれた往来、交流の中から、先人たちが時には守り、時には時代や環境の変化に合わせて工夫を加えて、本物にしてきたものです。この「本物」にしてきた力こそが桑名の力です。

「本物力こそ、桑名力。」

桑名市には、掘り起こせていないもの、活かしきれていないもの、あまり知られていないものがたくさんあります。市民をはじめとして、桑名市に関わるすべての人が、これらを「見つけだし」「磨き上げ」「大きくする」力を発揮して、桑名をまちごとブランド化します。

なぜこの形？

6 桑名市のブランドマーク BRAND MARK OF KUWANA

桑名市は、木曾三川の河口部にあり、いわば扇の要に位置していることや、海に向かって開いた姿から扇城とも呼ばれた桑名城、桑名の千羽鶴、桑名の蛤、市が持つ海、山、川などの豊かな自然の融合をイニシャルである桑名市の「K」のマークにまとめたものです。

「本物力」にふさわしく、形は普遍的に美しいといわれる「黄金比」を取り入れています。



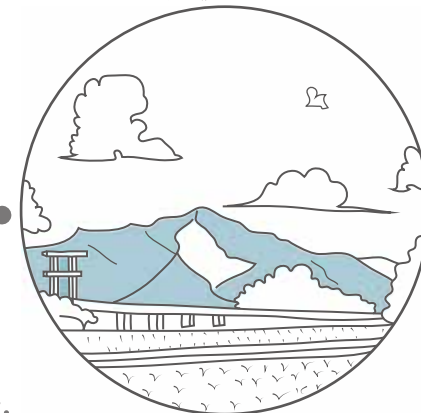
桑名城跡



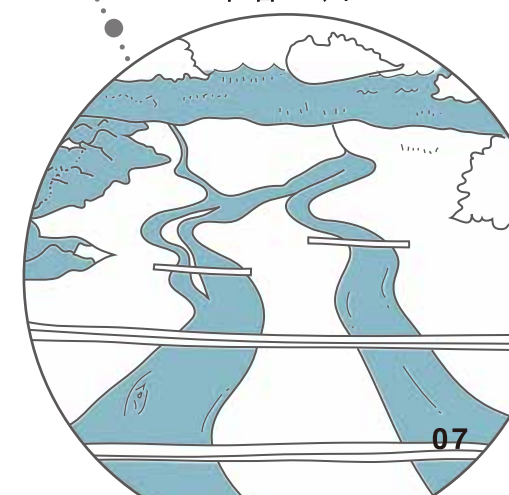
桑名の千羽鶴



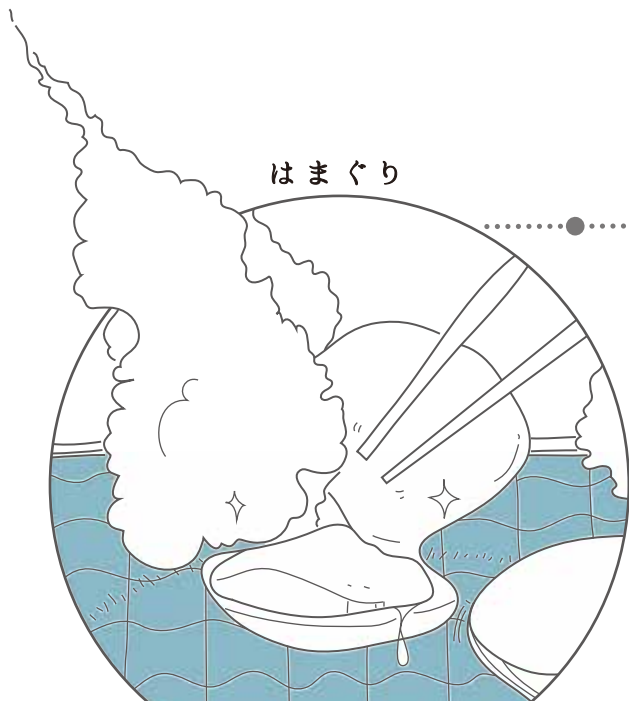
多度山



木曾三川



はまぐり



本物力こそ桑名力

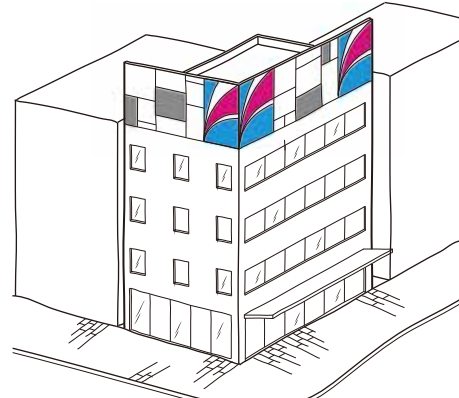


COLOR : BLUE / Cyan 100% , PINK / Magenta 100%

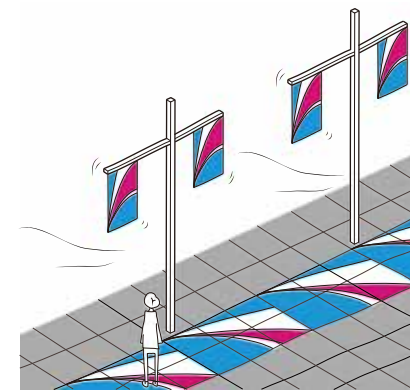
ロゴマークはどう使うの？

7 ロゴマークの使い方 WAY TO USE THE LOGO

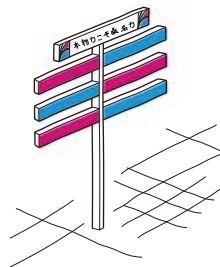
様々な場面でロゴマークを活用していただきたいと考えています。日常生活の中で、みなさんがまち全体をブランドとして誇りに思えることを目指します。



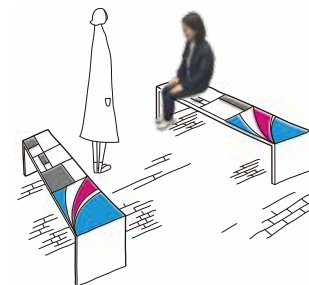
建物にロゴマーク



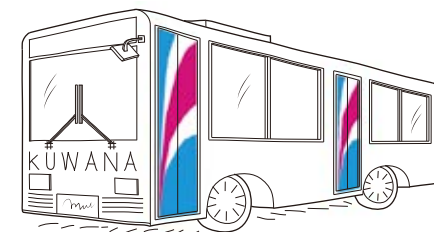
バナーとペープ



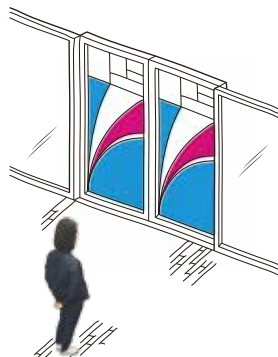
まちなか案内板



まちなかのベンチ



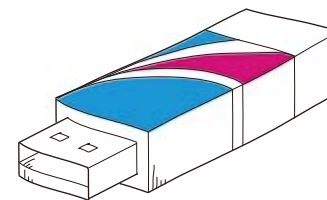
はしるロゴマーク



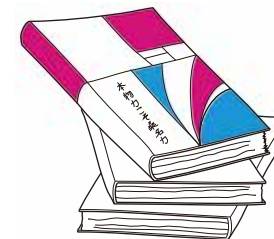
ガラスにロゴマーク



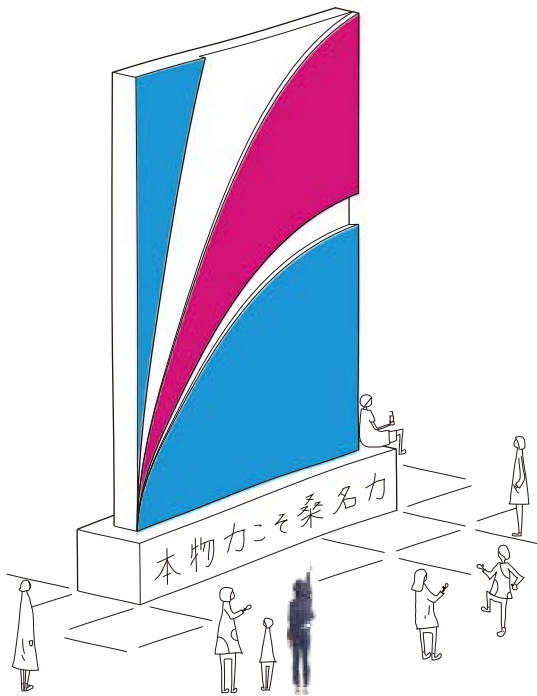
トートバック



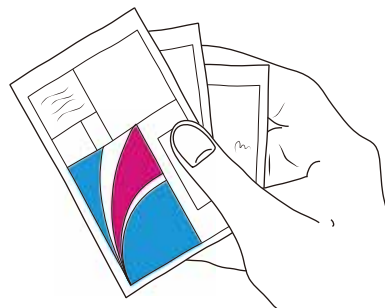
USBメモリー



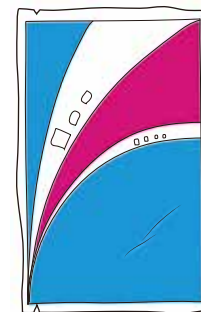
ブックカバー



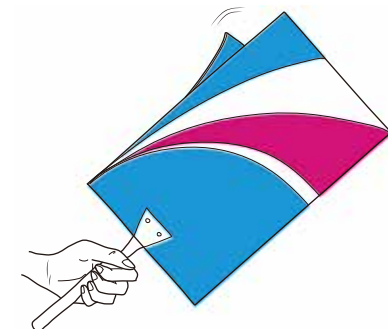
まちの大きなモニュメント



まちなか案内カード



商品パッケージ



夏の風物詩

8 桑名市の未来

FUTURE OF KUWANA



多度山



多度峽



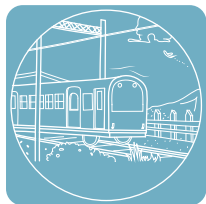
木曾三川



輪中



イヌナシ自生地



北勢線



はまぐり



石取祭



上げ馬神事



桑名の千羽鶴



六華苑

桑名市の未来を描くのは
みなさんです



本多忠勝



九華公園

みなさん一人一人が桑名市の素晴らしい
資源を見つけ出し、磨き上げ、大きく
することで「本物」にしていきましょう！



歴史



なばなの里



ナガシマスパーランド



七里の渡跡



桑名城跡



交通



福祉



生涯学習



教育



防災



住環境

